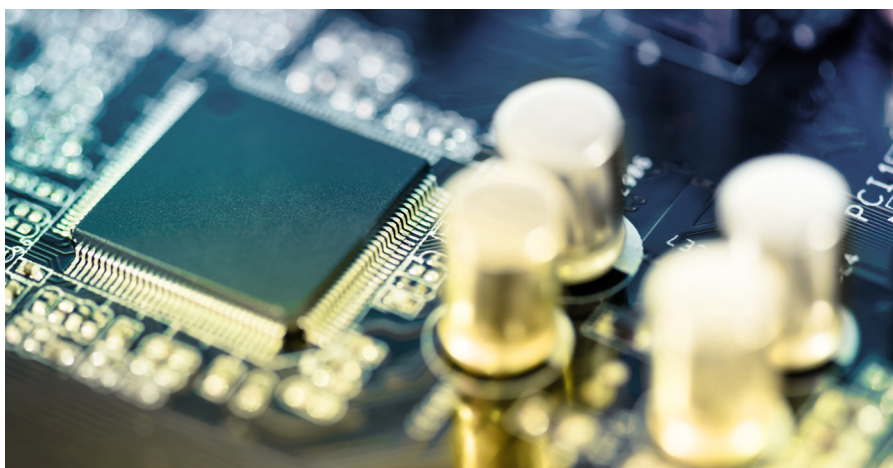


CURSO DE FORMACIÓN COMPATIBILIDAD ELECTROMAGNÉTICA

NUEVA DIRECTIVA 2014/30/UE

La Directiva CEM establece los requisitos esenciales en términos de compatibilidad electromagnética que deben ser cumplidos por todos los aparatos eléctricos y electrónicos que son puestos en el mercado europeo.



Los requisitos abarcan, por un lado, la limitación de las perturbaciones de naturaleza electromagnética emitidas por los dispositivos, y por otro, la inmunidad de éstos respecto a las perturbaciones presentadas en el ambiente electromagnético en el que se utilizan.

La aplicación de las normas europeas armonizadas atribuye una presunción de compatibilidad de acuerdo a los requisitos esenciales por parte de la Directiva CEM para aquellos dispositivos que no sean conformes.

El objetivo del curso es proporcionar un cuadro sistemático establecido por la Directiva CEM a través del análisis de las principales normas comunitarias de emisividad e inmunidad aplicables.

Objetivos del curso

- Explicar la Directiva de compatibilidad electromagnética 2014/30/UE de obligado cumplimiento para los productos electrónicos, las máquinas y las instalaciones fijas con el mismo nivel de exigencia que las directivas de baja tensión y de seguridad
- Conocer los conceptos básicos de la compatibilidad electromagnética (CEM)
- Conocer la metodología de la gestión de la CEM en las máquinas e instalaciones fijas

- Conocer el concepto CE + CE # CE y su aplicación en la gestión de compra de los componentes y su instalación

Programa

- La directiva 2014/30/UE: obligaciones para las máquinas e instalaciones fijas
- Introducción a la compatibilidad electromagnética (compatibilidad electromagnética)
- Concepto "Marcado CE + Marcado CE ≠ Marcado CE" (CE+CE≠CE)
- Problemas de compatibilidad electromagnética y emisiones aditivas
- Compatibilidad electromagnética en componentes de máquinas o instalaciones y su integración
- Gestión de compra de los componentes según la compatibilidad electromagnética
- Aplicación de normas en los componentes y en la máquina o instalación
- Control de calidad en los proveedores de los componentes
- Consejos prácticos de correcta instalación según la compatibilidad electromagnética


Dirigido a

- Directores técnicos
- Ingenieros de diseño eléctrico, electrónico y mecánico
- Ingenieros de calidad
- Personal técnico
- Instaladores de empresas
- Fabricantes de maquinaria
- Integradores e instaladores de instalaciones fijas complejas.

Detalles del curso

- Modalidad: Presencial
- Duración: 8 horas
- Fecha: 26 de Octubre
- Lugar: Barcelona

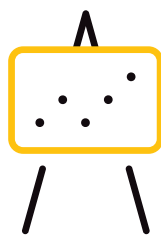
PARA MÁS INFORMACIÓN

 +34 902 377 388

 info.spain@intertek.com

 intertek.es/formación

SOLICITUD DE INSCRIPCIÓN



Por favor, complete este formulario en mayúsculas para inscribirse a cualquiera de nuestros cursos y envíe su solicitud por fax o correo electrónico a: academy.spain@intertek.com o al número de fax +34 944 354 466

DETALLES DEL CURSO	
Nombre del curso	
Fecha de inicio	
Ubicación	
DATOS DEL SOLICITANTE	
NOMBRE Y APELLIDOS	IMPORTE
1.	€ + IVA
2.	€ + IVA
3.	€ + IVA
4.	€ + IVA
5.	€ + IVA
6.	€ + IVA
DATOS DE FACTURACIÓN	
Contacto	
Teléfono y email	
Empresa y CIF	
Dirección y CP	
Ciudad y provincia	
Firma y fecha	

"De conformidad con la L015/99 de protección de datos de carácter personal, le informamos que los datos de este documento son necesarios para la matrícula y facturación de los servicios, pasando a formar parte de un fichero automatizado responsabilidad de INTERTEK IBÉRICA con la única finalidad de la gestión de los alumnos de la acción formativa contratada. El titular de los datos tiene reconocidos sus derechos de acceso, rectificación, cancelación y oposición, y los podrá ejercer ante la dirección de INTERTEK IBÉRICA."

**Política de de cancelación y devoluciones: Para cancelaciones de la Matrícula (por escrito al correo de academy.spain@intertek.com) con menos de 10 días naturales de antelación al inicio del Curso se retornará el 50% del importe de la matrícula o se reservará plaza en próximas convocatorias del Curso.